

バンクーバーまで突っ走る!



THE ROAD TO VANCOUVER

SBC杯第16回全日本スピードスケート距離別選手権大会

主催/財)日本スケート連盟(J.S.F.) 共催/SBC信越放送 主管/長野県スケート連盟 後援/長野県-長野県教育委員会・財)長野県体育協会・長野市長野市教育委員会・信濃毎日新聞社 特別協力/長野オリンピックムーブメント推進協会 特別協賛/コカ・コーラ

2009年10月23日[金]-25日[日] **会場** エムウェーブ 長野市オリンピック記念アリーナ

入場券好評発売中!!

各日前売券(自由席) 1,000円 当日券(自由席) 1,500円
★中学生以下無料

前売券販売所/ローソンチケット(Lコード:39614)、ながの東急百貨店、長野駅ビルMIDORI、エムウェーブ、平安堂(長野店・若槻店・東和田店)、長野県スケート連盟、やまびこスケートの森、SBC信越放送各放送局、アイスクリスタル、(株)共立プランニング(長野)
お問い合わせ/SBC信越放送 テレビ局 TEL026-237-0545(月曜~金曜 10:00~17:00(祝日は除く))
エムウェーブ TEL026-222-3300(9:00~17:00)

この大会は「長野オリンピック記念基金」を活用しています

SBC杯第16回全日本スピードスケート距離別選手権大会

主催/財)日本スケート連盟(J.S.F.) 共催/SBC信越放送 主管/長野県スケート連盟
後援/長野県-長野県教育委員会・財)長野県体育協会・長野市長野市教育委員会・信濃毎日新聞社 特別協力/長野オリンピックムーブメント推進協会 特別協賛/コカ・コーラ

2009年10月23日[金]-25日[日]

■見どころ

2009/2010シーズンの国内開幕戦で、スピードスケートワールドカップ前半戦の派遣選手を選考するための大会。国内第一級級のスケーターが、短距離(スプリント)から長距離(ロング)まで一同に参加する、他に例を見ない内容の濃い競技会。今シーズンはいよいよバンクーバーオリンピックイヤー!!各選手の今シーズンにける意気込みが伝わってくる、見どころ満載の大会。

■大会日程

2009年10月23日(金)〈開場 12:00 競技開始 13:00~〉
①③女子500m/②④男子500m/⑤女子3000m
10月24日(土)〈開場 9:00 競技開始 10:00~〉
①女子1000m/②男子1000m/③男子5000m
10月25日(日)〈開場 9:00 競技開始 10:00~〉
①女子1500m/②男子1500m

■前売券販売所

ローソンチケット(Lコード:39614)、ながの東急百貨店、長野駅ビルMIDORI、エムウェーブ、平安堂(長野店・若槻店・東和田店)、長野県スケート連盟、やまびこスケートの森、SBC信越放送各放送局、アイスクリスタル、共立プランニング(長野)

■お問い合わせ

SBC信越放送 テレビ局 TEL026-237-0545(月曜~金曜 10:00~17:00(祝日は除く))
エムウェーブ TEL026-222-3300(9:00~17:00)

■入場券ご購入の方へ

前売券(自由席) 1,000円

10月23日(金)・24日(土)・25日(日) 各日の前売入場券です。

当日券(自由席) 1,500円

来場当日お買い求めいただける入場券です。

★中学生以下は入場無料となります。

■ご注意

○レーススタート時のカメラフラッシュは禁止です。○飲食・喫煙等は、指定された場所で行ってください。○会場内へのペットの連れ込みは、堅くお断りいたします。○会場内でのゴミは、各自お持ち帰りになるか、指定された場所をお願いいたします。○会場内で負傷した場合、応急措置はいたしますが、その後の責任は負いませんので充分ご注意ください。○大会中止以外の払い戻しは、行いませんのでご注意ください。

■会場ご案内

会場駐車場は台数に限りがあります。公共の交通機関をご利用願います。

■臨時シャトルバス

運賃 運賃:片道/大人300円・小人150円

乗場 大会当日はJR長野駅東口バス停3番乗り場よりエムウェーブ行きの臨時シャトルバスを運行。

(およそ20分間隔で所要約20分)

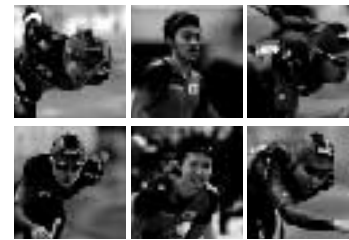
日時 10月24日(土)・25日(日)

運行時間8:30~競技終了後1時間

※10月23日(金)は臨時シャトルバスの運行がありませんので予めご了承ください。

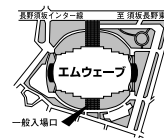
路線バスをご利用ください。

お問い合わせ:長電バス TEL 026-296-3208



■参加予定有力選手

長島圭一郎(日本電産サンキョー)	吉井小百合(日本電産サンキョー)
加藤 崇治(日本電産サンキョー)	大宮小百合(大和ハウス工業)
及川 佑(びんくドキンキョー)	新谷志保美(竹村製作所)
清水 安保(コジヤ)	田畑 真紀(ダイチ)
小原 唯志(日本電産サンキョー)	岡崎 朋美(富士急行)
中嶋 敬春(十六銀行)	小平 奈緒(相澤病院)
平子 裕泰(関西病院)	小川 雅子(ダイチ)
上島 茂幸(十六銀行)	穂積 輝大(吉羽木材)
杉森 輝大(吉羽木材)	大津 広美(富士急行)



スピードスケートファン交流会

期 日 10月25日(日) 14:00~ ※大会終了後約1時間

会 場 エムウェーブ リンク中央広場

参加選手 大会各種目上位入賞選手 男・女 計約20名

内 容 ◎選手インタビュー ◎撮影会 ◎サイン会

参加方法 10月25日(日) 9:30よりエムウェーブ南側2F正面(入場口近く)にて先着150名様に参加券をお配りします。

※参加券は予定数になり次第終了とさせていただきます。予めご了承ください。 ※参加費無料



10月26日(日)大会終了後、短距離から長距離まで上位入賞選手が一同に参加する「スピードスケートファン交流会」を開催!なかなか聞けない選手の本音トークや、サイン会・撮影会など楽しい企画が盛り沢山。是非ご参加ください!!

スピード&ショートのバンクーバー五輪 日本代表選手決定戦!!

今シーズンは、いよいよ待ちに待ったバンクーバーオリンピックイヤー!!その日本代表選手を選考するスピード&ショートの両大会が、長野市・エムウェーブとビッグハットで行われます。日本代表の座を懸けた熱き戦い!! ご支援をお願いします。

第33回 全日本ショートトラックスピードスケート選手権大会

■期日:12月19日(土)~20日(日) ■会場:ビッグハット(長野市若里多目的スポーツアリーナ)
■チケット:10月23日(金)より発売開始 ●各日前売券1,000円 ●当日券1,500円
※全席自由

バンクーバーオリンピックスピードスケート日本代表選手選考競技会

■期日:12月28日(月)~30日(水) ■会場:エムウェーブ(長野市オリンピック記念アリーナ)
■チケット:10月23日(金)より発売開始 ●各日前売券1,000円 ●当日券1,500円
※全席自由

お問い合わせ:エムウェーブ TEL 026-222-3300(9:00~17:00)

この大会は「長野オリンピック記念基金」を活用しています